

Surveglianza da scola basada sin evaluaziun

**Incumbensas centralas
Proceder**



Modul C

Cuntegn

1. Incumbensas centralas sin nivel chantunal	3
1.1. Incumbensas centralas da l'inspecturat da scola e da scolina (I-SS).....	3
1.2. Funcziuns fundamentalas da la surveglianza da scola basada sin evaluaziun.....	5
1.3. Procedura: valitaziun e promoziun da la scola.....	5
1.4. Survista: valitaziun e promoziun da la scola per il portader.....	5
1.5. Descripziun curta: procedura.....	6
2. Ils sis secturs da qualidad en il rom da la valitaziun e promoziun da la scola.....	8
3. Controlling da las mesiras	10
3.1 Definiziun.....	10
3.2 Incumbensas dal controlling.....	10
3.3 Geners dal controlling	10
3.4 Finamiras dal controlling.....	11
4. Mesiraziun da las prestaziuns	11
5. Posiziunament da la surveglianza da scola basada sin evaluaziuns	12
6. Garanzia e svilup da la qualidad en l'inspecturat da scola e da scolina.....	13

1. Incumbensas centralas sin nivel chantunal

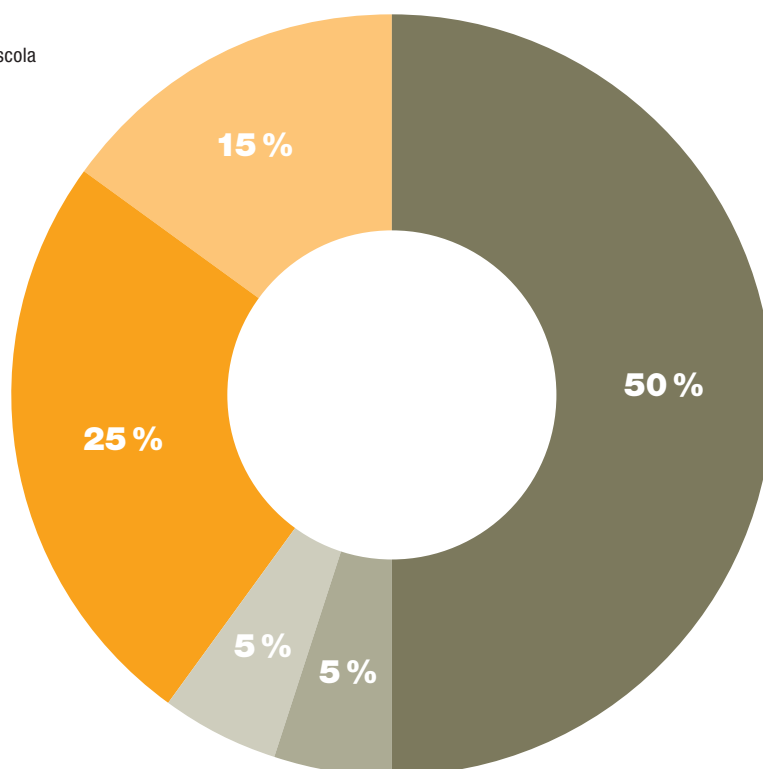
1.1 Incumbensas centralas da l'inspecturat da scola e da scolina (I-SS)

L'inspecturat da scola e da scolina controlla e dirigia la qualitat da la scola. El è ensemen cun auters organs dal departament d'educaziun responsabel per il management da qualitat da la scola populara grischuna en il senn d'ina regulaziun moderna dal sistem.

La surveglianza da scola basada sin evaluaziuns sustegna

e promova il svilup da la qualitat en las scolas. A medem temp è ella in instrument da controlling orientà a finamiras. La surveglianza da scola basada sin evaluaziuns ha las suandantas incumbensas centralas:

- 50 % Valitaziun e promoziun da la scola
- 5 % Communicaziun
- 5 % Sustegn
- 25 % Cussegliaziun professiunala
- 15 % Prestaziuns internas



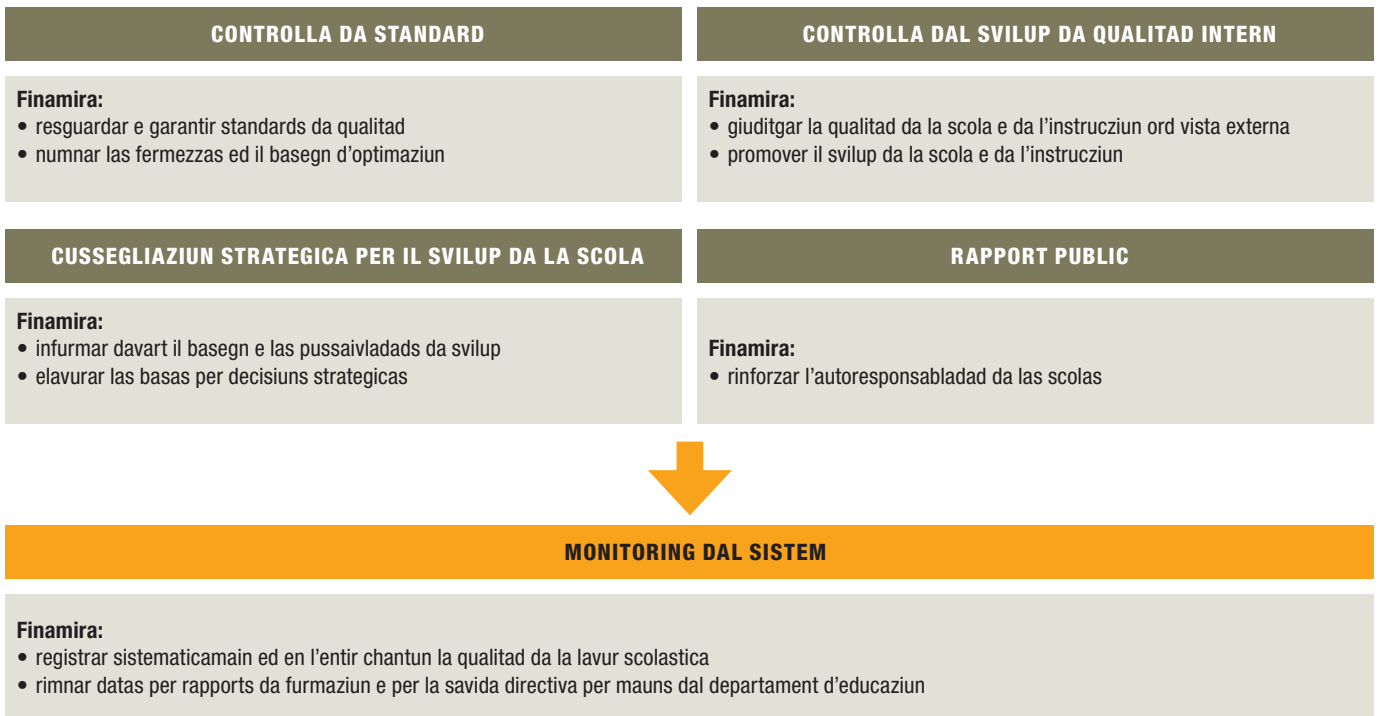
Incumbensas centralas ISS	Princip da dumonda ¹	Princip da purtar ²	DESCRIPZIUN CURTA
Valitaziun e promoziun da la scola (VPS)		X	En il center stat la valitaziun e la promoziun d'entiras scolas cun evaluaziuns externas. Quella ha las suandantas funcziuns: <ul style="list-style-type: none"> • garanzia e svilup da la qualitat • controlling da las mesiras
Communicaziun		X	Las scolas e las autoritads vegnan infurmadas cun: <ul style="list-style-type: none"> • evaluaziun: occurrenza da rapport / rapport cun DC • communicaziun persunala: occurrenzas specificas per cussegls da scola, direcziuns da scola e persunas d'instrucziun • circularas (electronicas) • pagina d'internet da l'uffizi per la scola populara ed il sport
Sustegn	X		En il center stat la garanzia d'in manaschi da scola reglè en las scolas e scolinas: <ul style="list-style-type: none"> • accumpagnament da magistras e magisters giuvens • concepziun d'uraris e planisaziun dals pensums, adattaziuns dals uraris per il stgalim aut e per classas pitschnas • instanza da recurs en cas da nunpromoziun e d'admissiun en scola secundara/reala (incl. scolas privatas) • organizaziun dal giudicament d'admissiun regional tenor protesta • concessiun da permissiuns da dar scola • concessiun da furmaziuns supplementaras intensivass da magisters e magistras • stabiliments da scola
Cussegliaziun professiunala	X		En il center stat l'agid professiunala ed effectiv: <ul style="list-style-type: none"> • planisaziun da scola • dumondas pedagogicas, didacticass e metodicas • visitas individualas • conflicts en scola
Prestaziuns internas	X		Incumbensas internas <ul style="list-style-type: none"> • projects • retschertgas

¹Princip da dumonda: Las autoritads da scola e las persunas d'instrucziun dumondan quests servetschs da l'ISS.

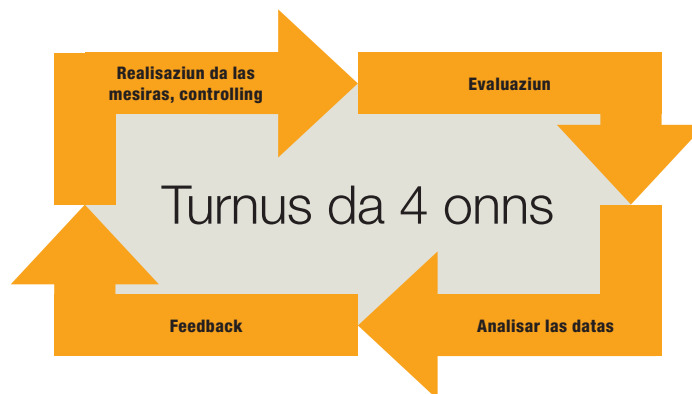
²Princip da purtar: l'ISS porscha quests servetschs.

1.2 Funcziuns fundamentalas da la surveglianza da scola basada sin evaluaziuns

La surveglianza da scola basada sin evaluaziuns stat en il servetsch dal management da qualitat dal sistem da furmaziun sco era da la singula scola e vischnanca. Ella accomplescha en il rom da l'evaluaziun externa las suandantas funcziuns fundamentalas:



1.3 Procedura: valitaziun e promoziun da la scola



1.4 Survista: Valitaziun e promoziun da scola

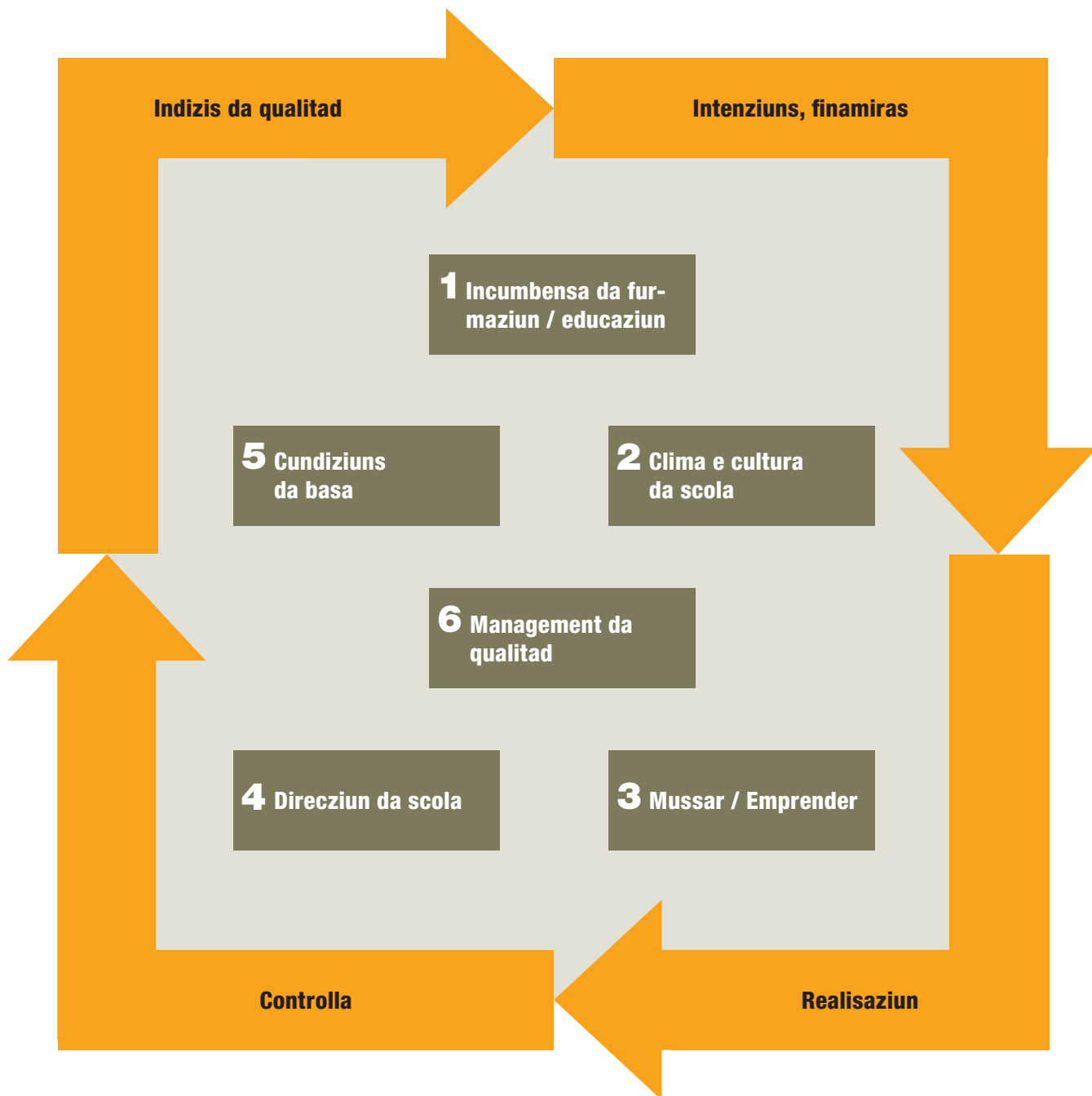
	~ 10 emnas avant Emprim contact cun la scola	~ 6 emnas avant Emprim discours	~ 2-3 emnas avant Infurmaziun team da scola	VPS en chasa da scola	~ 2-3 emnas suenter Occurrenza da rapport	~ 4-8 emnas suenter Infurmaziun geniturs	~ 8 emnas suenter Discurs final
Cussegli da scola							
Direcziun da scola							
Persuna d'instr.							
Scolar/as							
Geniturs							

1.5. Descripziun curta: procedura

X = responsabel 3 = participà				DESCRIPZIUN CURTA DA LA PROCEDURA
FASA I				CUNVEGNA / PREPARAZIUN
Inspecturat districtual	Cussegl e direziun da scola	Persunas d'instr.	Plan da termins	
				Il plan da visita per l'onn da scola current è publitgà sin la pagina d'internet www.avs.gr.ch (inspecturat districtual / termins). Las datas vegnan era communitgadas en la part districtuala da la circulara INFO. Il di da tagl ha il cussegl da scola u la direziun da scola resp. la persuna da contact emplenì e/u actualisà il portfolio da scola electronic.
X	3		emna 9-7	L'inspecturat districtual contactescha per telefon las scolas e fixescha la data per l'emprim discurs. La scola vegn infurmada davart il sector opziunal obligatori e davart l'analisi da documents. Ils documents dal portfolio tschernids da l'inspecturat districtual vegnan analisads e validads.
X	3		emna 6	En occasiun da l'emprim discurs vegnan communitgadas las cundiziuns da basa e las infurmaziuns per la planisaziun da las visitas en l'instrucziun. Ils fevgs d'evaluaziun per il cussegl da scola, la direziun da scola e las persunas d'instrucziun vegnan surdads. La glista da controlla per l'evaluaziun vegn cumpletada. Il cussegl da scola vegn infurmà davart la consultaziun dals geniturs.
X	X	3	emna 5-4	La planisaziun da las visitas vegn fatga u da la direziun da scola ni da l'inspecturat da scola e scolina. La direziun da scola discuta cun il cussegl da scola il criteris da tscherna e parta en las persunas d'instrucziun. Il cussegl da scola, la direziun da scola e las persunas d'instrucziun empleneschon il formular d'evaluaziun.
X	3	3	emna 3	En occasiun dad ina seduta da team vegn communitgà en detagl a las persunas d'instrucziun la descripziun da l'evaluaziun cun l'andament exact, ils cuntegns dals secturs da qualitat sco era las finamiras, l'intenziun e las metodus da l'evaluaziun. La participaziun è obligatorica per tut las persunas d'instrucziun (incl. mussadras/mussaders, terapeutas/terapeuts) ed almain in represchentant dal cussegl da scola. Las persunas d'instrucziun vegnan orientadas davart la consultaziun da geniturs. Las brevs correspondentas cun il code d'access per ils geniturs vegnan dadas a las persunas d'instrucziun per reparter a las scolaras ed als scolars. L'I-SS rimna ils fevgs d'evaluaziun emplenids.
X			emna 2-1	L'inspecturat districtual analysescha ils fevgs d'evaluaziun e fa remartgas che vegnan approfondadas en las rundas da discussiun cun il cussegl da scola e las persunas d'instrucziun. El analysescha e giuditescha ils documents cun il portfolio.
FASA II				EVALUAZIUN AL LIEU
X	3	3	emna 0	Durant ils dis d'evaluaziun funcziuna la scola tenor l'urari regular. L'inspecturat districtual fa la lavur da retschertga che cumpiglia visitas en l'instrucziun, inclusiv consultaziun da scolaras e scolars, da la magistra e dal magister. Tar il sector opziunal obligatori vegn fatg ina intervista cun la persuna d'instrucziun. Cun il cussegl da scola, la direziun da scola ed ina part da las persunas d'instrucziun han lieu intervistas en gruppa. Cun la direziun da scola / la persuna da contact vegn fatg ina intervista da scleriment.

FASA III				ANALISA DA LAS DATAS
X			emna 1–2	L'inspecturat districtual prepara tut las datas per l'occurrenza da rapport. El formulescha a basa da l'analisa constataziuns centralas, numna las fermezzas e deblezzas e dat indicaziuns per svilups a la scola visitada.
FASA IV				FEEDBACKS AREGUARD LAS DATAS / REALISAR LAS MESIRAS
X	3	3	emna 3	L'inspecturat districtual organisescha l'occurrenza da rapport moderada. L'occurrenza è obligatorica per tut las personas d'instrucziun, las mussadras ed ils mussaders e las terapeutas ed ils terapeuts (era per quellas personas che n'èn betg vegnidas visitadas) ed in represchentant dal cussegl da scola. Ella dura quatter uras dad in suentermezdi da scola. Las scolaras ed ils scolars han liber durant quel temp.
X	3	3	emna 3	L'inspecturat districtual preschenta ils resultats da l'analisa da las datas, las constataziuns centralas, las fermezzas e deblezzas sco era las indicaziuns per svilups. Il rapport final digital cun annexa vegn surdà a l'autorità da scola.
X	3	3	emna 4–10	Las personas d'instrucziun discutan ils resultats da la retschertga ed elavuran almain duas mesiras impegnativas che la scola realisescha en ils proxims trais onns.
X	3		emna 4–11	Tranter l'occurrenza finala ed il discurs final infurmescha la scola ils geniturs davart ils resultats da la consultaziun da geniturs. La furma da la infurmaziun vegn elegida da la scola sezza.
X	3		emna 11	En occasiun dal discurs final vegn l'evaluaziun reflectada communablamain. Il cussegl da scola surdat a l'inspecturat districtual il plan da mesiras ed il fegl da feedback dal cussegl da scola e da las personas d'instrucziun.
	X	3		Il cussegl da scola resp. la direcziun da scola è responsabla che las mesiras per sviluppar vinavant la qualità da la scola vegnian realisadas entaifer trais onns.

2. Sis **secturs** da **qualitad**



En la suandanta tabella vegnan explitgads ils secturs da qualitat da la grafica survart e complettads cun ils indizis correspondentis.

SECTURS DA QUALITAD	DESCRIPZIUN	INDIZIS DA QUALITAD
1 Incumbensa da furmaziun e d'educaziun	Il sector „accumplir l'incumbensa da furmaziun e d'educaziun“ cuntegna las pli impurtantas datas per l'evaluaziun da la lavur scolastica. El documentescha ils resultats dals process d'instruir e d'emprender e metta in fundament da cumpetenzas cumplessiv.	<ul style="list-style-type: none"> • profil da cumpetenzas equilibrà • cumpetenzza persunala • preparaziun sin la professiun e sin la vita • cumpetenzza professiunala • cumpetenzza sociala • integraziun en la cuminanza da scola
2 Cultura e clima da scola	Il clima da scola, spezialmain la segirtad emoziunala e fisica da tut las persunas participadas a la scola, èn cundiziuns da basa impurtantas per instruir ed emprender.	<ul style="list-style-type: none"> • bainesser • stima / Confidenza • orientaziun a fermezzas • cuntentezza cun la lavur e la professiun • cultura da comunicaziun • gistadad / Correctezza • sustegn vicendaivel • cuminanza da scola • atmosfera da scola / concepziun da l'ambient da la scola
3 Mussar / Emprender	Ina bun'instrucziun ³ vegn definida a suandanta basa: Orientaziun tenor persunas: Sper caracteristicas generalas da la personalitad stattan en il center surtut las cumpetenzas professiunalas, las expertisas pedagog. e la savida profes. Orientaziun tenor process: La qualitat da l'instrucziun vegn determinada da caracteristicas dal process d'instruir e d'emprender. L'object da l'evaluaziun è „l'inscenzaziun da l'instrucziun“. Orientaziun tenor l'efficacitad: La qualitat da l'instrucziun vegn mesurada sin fundament d'effects cumprovabels, surtut sin fundament da las prestaziuns dals scolars e da las scolaras (controllas dal stadi d'emprender, finamiras da furmaziun centralas, standards).	<ul style="list-style-type: none"> • direcziun da la classa • motivaziun • finamiras / cuntegn • orientaziun a scolar(a)s • metodos / furmas socialas • pratica cun eterogenitad • clima d'instrucziun • structuradas / evidenza • orientaziun a cumpetenzas • activaziun • exercitar/consolidar/valitar
4 Direcziun da scola	La direcziun da la scola influenzescha fermamain la qualitat da la scola. Ella definescha era quant enavant che las persunas pertutgadas pon sa participar a decisziuns.	<ul style="list-style-type: none"> • orientaziun a finamiras • process da decisziun • comunicaziun / infurmaziun • direcziun dal persunal • sistem da sustegn • diever da las resursas • lavur cun geniturs / lavur publica • regulaziun d'incumbensas e cumpetenzas • collavuraziun • svilup da la scola e da l'instrucziun • management da conflicts
5 Cundiziuns da basa	Bunas cundiziuns da basa dal chantun e dals purtaders da la scola gidan a garantir ed a sviluppar la qualitat da la scola. Concepts e regulaziuns cleras ed era in'infrastructura adequata sustegnan las persunas d'instrucziun en lur lavur centrala d'intermediar las cumpetenzas principalas.	<ul style="list-style-type: none"> • directivas da basa • organisaziun da la scola • infrastruttura • ambient da scola • concepts per la scola / per l'instrucziun • resursas • Cumposiziun dal team da scola
6 Management da qualitat	Il management da qualitat furma il rom d'acziun, entaifer il qual la scola vegn concepida e sviluppada cun in'auta participaziun ed ina gronda responsabilitad da las persunas pertutgadas. Il management da qualitat resp. il ciclus da qualitat è da considerar sco instrument per garantir e sviluppar ils tschintg secturs da qualitat gia menziunads survart.	<ul style="list-style-type: none"> • concept da qualitat • svilup da qualitat • furmaziun supplementara • feedback individual • validaziun da collavuratur/as • evaluaziun interna

³ Prof. dr. A. Helmke, UNI Landau, cussegliader professiunel per l'inspecturat da scola e da scolina GR

3. Controlling da las mesiras

3.1 Definiziun

Cun controlling è manegià en general in process directiv da controlla e regulaziun.

Controlling è in process che cumpiglia las activitads planisar / metter finamiras / infurmar / diriger / manar e controllar.

Controlling è in'incumbensa directiva.

Il controlling sa cumpona dals aspects prospectiv Diriger e manar, sco era da l'aspect retrospectiv Controllar.

3.2 Incumbensas dal controlling

LIVEL COMMUNAL CUSSEGL DA SCOLA / DIRECZIUN DA SCOLA	LIVEL CHANTUNAL INSPECTURAT DA SCOLA E SCOLINA
Planisaziun e realisaziun da las mesiras localas, regulaziun e direcziun dal process	Controlla da la realisaziun da las mesiras localas
Controlla furmativa e summativa dal process	Controlla furmativa e summativa
Savida directiva per l'ulteriura lavur e per la scola communal	Savida directiva per la planisaziun chantunala da la furmaziun

3.3 Geners dal controlling

LIVEL COMMUNAL CUSSEGL DA SCOLA / DIRECZIUN DA SCOLA	LIVEL CHANTUNAL INSPECTURAT DA SCOLA E SCOLINA
Controlling intern	Controlling extern
Controlling sco funcziun da direcziun	Controlling sco funcziun da surveglianza
Il controlling succeda a moda permanenta e cuntinuada resp. durant ed a la fin da mintga process. La realisaziun e l'efficacitad dals singuls pass e da las mesiras realisadas vegnan observadas e controlladas.	Il controlling succeda a moda punctuala a la fin dal process. La realisaziun e l'efficacitad da las mesiras vegnan observadas e controlladas.

3.4 Finamiras dal controlling

LIVEL COMMUNAL CUSSEGL DA SCOLA / DIRECZIUN DA SCOLA	LIVEL CHANTUNAL INSPECTURAT DA SCOLA E SCOLINA
<p>Accordanza optimala tranter planisar / metter finamiras / infurmar / diriger / controllar Controlla da l'efficacitad da las mesiras</p> <p>Feedback areguard las dumondas: Essan nus sin la dretga via (process)? Avain nus cuntanschi la finamira (product)? Tge emprendain nus per nossa lavur futura?</p>	<p>Rinforzament e conferma da las stentas da las scolas communalas da sa sviluppar Controlla da l'efficacitad da las mesiras Acquist da savida directiva</p> <p>Feedback areguard las dumondas: Co è stà il process e co è il product? Èn las finamiras cuntanschidas? Tge emprenda la scola per sia lavur futura?</p>

4. Mesiraziun da las **prestaziuns**

Mesiraziun da las prestaziuns sco part da la valitaziun e promoziun da la scola

La finamira da l'inspecturat da scola e da scolina è da cumplettar la procedura „Valitar e promover las scolas“ en il sector d'evaluaziun „Orientaziun a l'efficacitad da l'instrucziun“ cun proceduras adattadas per mesirar las prestaziuns dals scolars e da las scolaras.

5. **Posiziunament** da la surveglianza da scola basada sin evaluaziun

La surveglianza da scola basada sin evaluaziun accumpletscha funcziuns impurtantas en il rom dal management intern e chantunal.

La surveglianza da scola basada sin evaluaziun fa part d'in concept cumplessiv per sviluppar e garantir la qualitat da

las scolas. Ella cumplettescha il management da qualitat intern. Ins po differenziar duas funcziuns principalas: orientar tenor il svilup e render quint.

ORIENTAZIUN TENOR IL SVILUP

- Constataziuns centralas ed indicaziuns da svilup
- Discurs individuals areguard la valitaziun da l'instrucziun
- Utilisaziun exemplarica d'instruments e da proceduras

Sut l'aspect „Orientaziun tenor il svilup“ cumpara la surveglianza da scola sco instrument per sviluppar la scola. Cun agid da consultaziuns, observaziuns ed analisas survegnan las scolas indicaziuns da svilup, feedbacks areguard lur fermezzas e deblezzas sco eir da la realisaziun da lur finamiras.

Cun agid d'ina evaluaziun professiunala vegn la scola a savair da las expertas e dals experts en tge puncts ch'ella ha basegn da sa sviluppar. La surveglianza basada sin evaluaziun daventa uschia in instrument da cussegliaziun strategica per las scolas.

RENDAQUINT

- Moderaziun da l'occurrentza da rapport
- Rapport final incl. DC cun tut las datas
- Planisaziun da mesiras da la scola locala: rapport en scrit a l'inspecturat districtual

Sut l'aspect dal „Rendaquint“ cumpara la surveglianza da scola sco instrument da surveglianza e controlla. Las autoritads da scola duain vegnir a savair, sche las normas ed ils standards da qualitat prescrits vegnan accumulids u sch'igl è eventualmain avant maun deficits che ston vegnir curregids cun mesiras efficacias.

Il basegn da questa „funcziun da controlla“ sa resulta da la responsabladad speziala ch'il chantun ha en il sector da la scola populara e da la scolina: il chantun sto garantir l'egualitad da las purschidas da furmaziun da las differents vischnancas da scola (egualitad da schanzas). El sto era garantir che las personas d'instrucziun e las vischnancas da scola (cussegls da scola) surpiglian lur responsabladad per ina buna qualitat da lur scolas.

6. Garanzia e svilup da la qualitat en l'inspecturat

Las inspecturas ed ils inspecturs da l'inspecturat da scola e da scolina dal chantun Grischun sa professionaliseschan a basa dals principis e criteris che valan analog per la garanzia ed il svilup da qualitat da las scolinas e da las scolas.

„Direcziun grazia a finamiras“, „Transparenza grazia a l'evaluaziun da l'agen agir“, „Transfer da savida grazia ad engaschaments en auters districts / ospitaziuns“ u „Professionalisaziun grazia a la furmaziun supplementara orientada a cleras finamiras“ èn tranter auter tals principis.

Ils detagls èn fixads en in statut d'organisaziun. Quel prescriba il rom d'acziun da mintga inspecturat districtual a basa da las finamiras da la partiziun e dal departament.

Il chantun Grischun è commember da la “Cuminanza da lavur evaluaziun” (ARGEV) che ha dapi il schaner 2006 il status da conferenza professiunala da las conferenzas regiunalas CDEP (Svizra orientala, nordvest da la Svizra e Svizra centrala). Sut il num ARGEV vegn manada ina conferenza professiunala che pussibilitescha da collavurar e coordinar en il sector da l'evaluaziun externa da la scola populara.

L'ARGEV ha las suandantas finamiras:

- sustegnair ils chantuns en dumondas dal svilup da la savida, da la professionalisaziun e da la garanzia da la qualitat sin il champ da l'evaluaziun externa da las scolas
- collavurar e coordinar en ils chantuns da la Svizra tudestga en dumondas da l'evaluaziun externa da las scolas
- sviluppar cuntinuadamain l'evaluaziun externa per la scola populara
- optimar il know-how e nizzegiar las resursas a favur da tut ils chantuns pertutgads
- pussibilitar cun programs da furmaziun supplementara la qualificaziun da las personas che fan evaluaziuns

La partiziun da l'inspecturat da scola e da scolina dal Grischun tgira sur l'ARGEV in barat d'enconuschientschas interchantunal.